



ภาคผนวก ข.

รูปภาพประกอบ

อ้างอิง

รูปภาพประกอบ ข.-1

แนวรั้วขอบเขตที่ดิน



รูปภาพประกอบ ข.-2

การปลูกพืชคลุมดิน



รูปภาพประกอบ ข.-3



ป้ายจำกัดความเร็ว



ถนนจำกัดความเร็ว

รูปภาพประกอบ ข.-4

การทำความสะอาดพื้นผิวลดฝุ่น



รูปภาพประกอบ ข.-5

พื้นที่สีเขียวภายในโครงการ



รูปภาพประกอบ ข.-6



ป้ายห้ามแฉ่งเตียนในพื้นที่



ป้ายห้ามติดเครื่องยนต์

รูปภาพประกอบ ข.-7



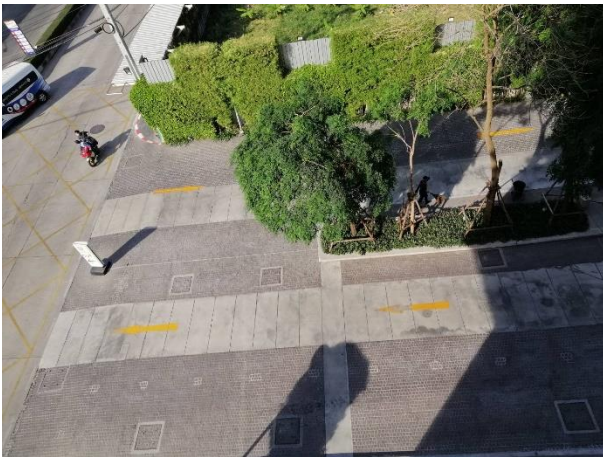
สัณฐานจำกัดความเร็ว



ป้ายจำกัดความเร็ว

รูปภาพประกอบ ข.-8

สัญลักษณ์การจราจรบนพื้นผิวทาง ทางเข้า-ออกโครงการ



รูปภาพประกอบ ข.-9

พื้นที่สีเขียว ช่วยดูดซับมลพิษ

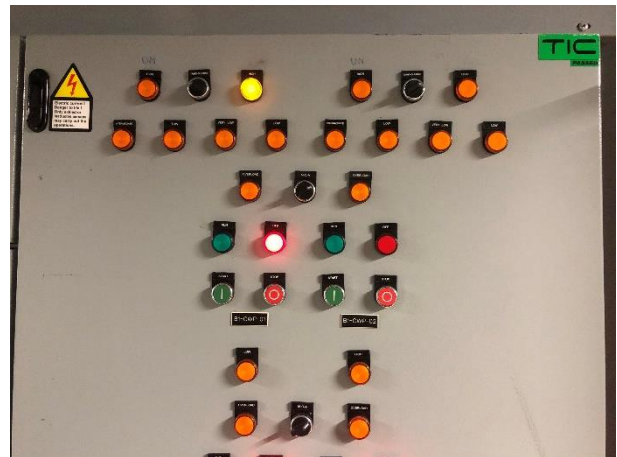


รูปภาพประกอบ ข.-10

ถังเก็บน้ำใต้ดิน จำนวน 2 ถัง



บันไดทางขึ้นบ่อเก็บน้ำชั้นใต้ดิน 800 ลูกบาศก์เมตร



ชุดควบคุมปั้มน้ำ ชั้นใต้ดิน



ตรวจสอบและบำรุงรักษาชุดควบคุมปั้มน้ำชั้นคาตฟ้าเป็นประจำ



ตรวจสอบและบำรุงรักษาชุดควบคุมปั้มน้ำชั้นใต้ดินเป็นประจำ

รูปภาพประกอบ ข.-11

ถังเก็บน้ำชั้นดาดฟ้า จำนวน 2 ถัง



บันไดทางขึ้นบ่อเก็บน้ำชั้น ดาดฟ้า 200 ลูกบาศก์เมตร



รูปภาพประกอบ ข.-12



ระบบลากลอย



อิเล็กโทรดวัดระดับน้ำ Electrode Water Level)



ระบบ โฟลทวาล์ว (Float Valve)

รูปภาพประกอบ ข.-13

จัดให้มีเจ้าหน้าที่คอยดูแลรักษาระบบเส้นท่อประปาให้อยู่ในสภาพดี



รูปภาพประกอบ ข.-14

เลือกใช้สุขภัณฑ์ที่ได้มาตรฐานรับรองการประหยัดน้ำ



ติดตั้งก๊อกน้ำระบบ Sensor



สุขภัณฑ์ประหยัดน้ำมาตรฐานอุตสาหกรรม

รูปภาพประกอบ ข.-15

ป้ายรณรงค์การประหยัดน้ำในพื้นที่



รูปภาพประกอบ ข.-16

ใช้ภาชนะรองน้ำและชักล้างอุปกรณ์ในภาชนะก่อนทำงาน



รูปภาพประกอบ ข.-17

จัดให้มีช่างซ่อมบำรุง และตรวจสอบรอยรั่วของอุปกรณ์ ทันที และสม่ำเสมอ



ตรวจสอบรอยรั่วในพื้นที่เช่า



แก้ไขซ่อมบำรุง รอยรั่วของอุปกรณ์ในพื้นที่

รูปภาพประกอบ ข.-18

ระบบการระบายน้ำ



ระบบแจ้งเตือน การทำงานปั๊มต่างๆ



การตรวจสอบ การทำงานระบบควบคุมหลัก



ระบบแจ้งเตือนน้ำล้น



การตรวจสอบ เมื่อระบบแจ้งเตือน

รูปภาพประกอบ ข.-19

รณรงค์ การคัดแยกขยะภายในสำนักงาน และ การบริหารจัดการมูลฝอยในพื้นที่



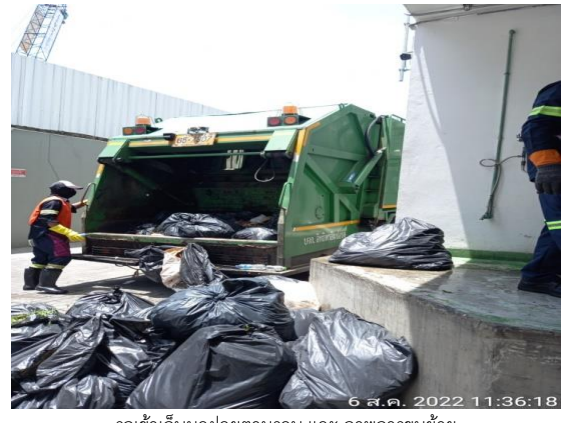
บ้านรณรงค์แยกมูลฝอย



คัดแยกขยะมูลฝอยก่อนทิ้ง



ห้องขยะปิดมิดชิด และ เปิด-ปิดตามรอบเวลา



รถเข้าเก็บมูลฝอยตามรอบ และ ภาพการขนย้าย



มัดปากถุงมิดชิด



มัดปากถุงมิดชิด

รูปภาพประกอบ ข.-19 (ต่อ)

การขัดล้างห้องขยะประจำสัปดาห์และหลังการขนย้ายมูลฝอยออก



ล้างทำความสะอาดห้องขยะ



ล้างทำความสะอาดห้องขยะ



พื้นที่รองรับขยะ



รถขยะเข้าเก็บมูลฝอยในพื้นที่



เวลา เปิด-ปิด ห้องขยะ



การควบคุมและกำจัดพาหนะนำโรค ทั้งโครงการ เป็นประจำ

รูปภาพประกอบ ข.-20



ตัวอย่างรณรงค์ให้พนักงานขององค์กรประหยัดพลังงาน



ตัวอย่างรณรงค์ให้พนักงานขององค์กรประหยัดพลังงาน



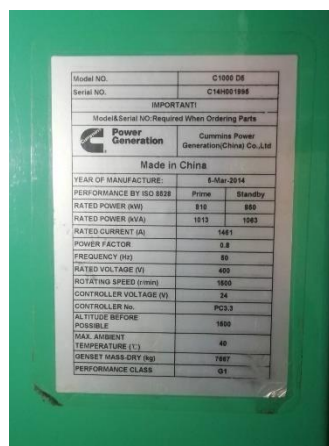
MDB 1-2



MDB 3-4



เครื่องกำเนิดไฟฟ้าสำรองฉุกเฉิน (ขนาด 1,000 KVA จำนวน 1 ชุด



Spec เครื่องกำเนิดไฟฟ้าสำรองฉุกเฉิน

รูปภาพประกอบ ข.-21



ต้นไม้ภายในพื้นที่โครงการ



ปลูกต้นไม้ภายในโครงการให้มากที่สุด



จัดแผนล้างทำความสะอาดแผ่นกรองเดือนละ 1 ครั้ง



ฉนวนป้องกันความร้อน ลดพลังงาน



จัดแผนประจำปีเพื่อบำรุงรักษาเครื่องปรับอากาศ



จัดแผนประจำปีเพื่อบำรุงรักษาเครื่องปรับอากาศ

รูปภาพประกอบ ข.-21 (ต่อ)



เครื่องปรับอากาศประสิทธิภาพสูง และประหยัดพลังงาน

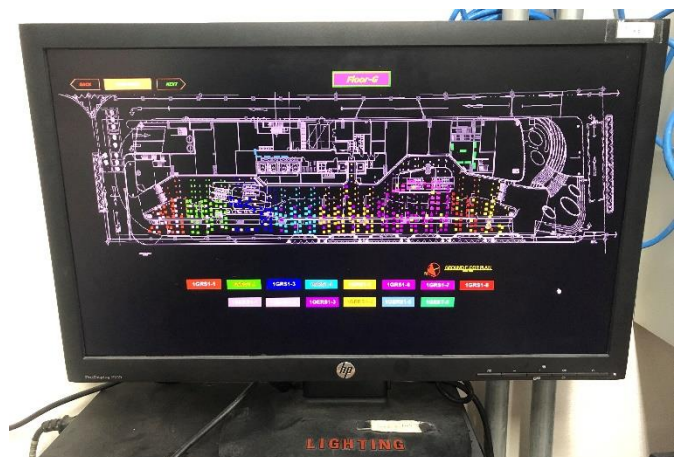


เครื่องปรับอากาศมาตรฐานอุตสาหกรรม

รูปภาพประกอบ ข.-22



ระบบ Lighting Control



ระบบ Lighting Control

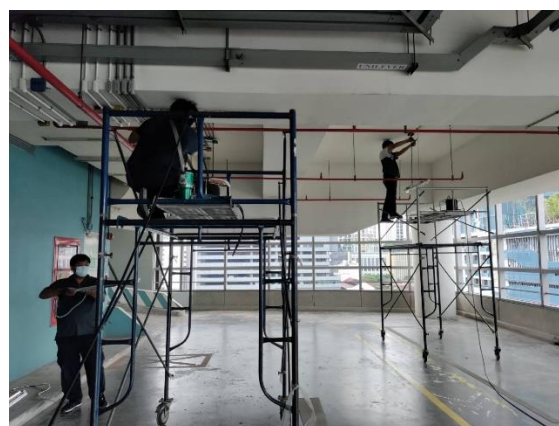
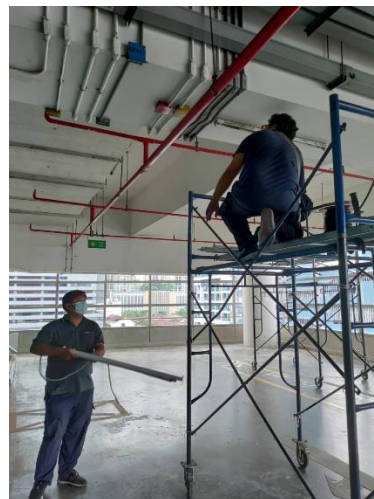
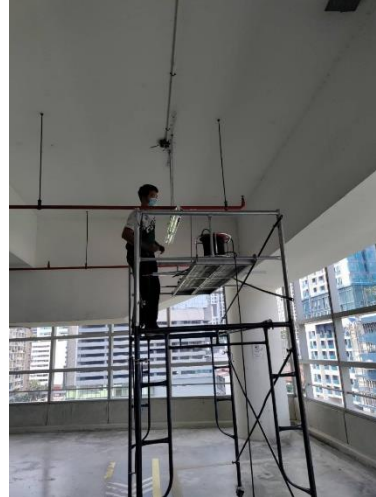


ติดตั้ง VSD เครื่องสูบน้ำเพื่อลดการใช้พลังงานไฟฟ้า



ติดตั้ง VSD เครื่องสูบน้ำเพื่อลดการใช้พลังงานไฟฟ้า

รูปภาพประกอบ ข.-22 (ต่อ)



เปลี่ยนใช้หลอดไฟ ชนิด LED และการตรวจสอบหลอดไฟที่ไม่ได้ใช้งาน

รูปภาพประกอบ ข.-23

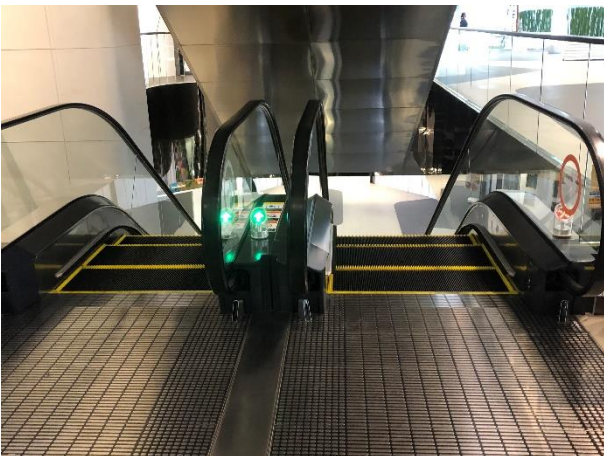


การปิดเครื่องระหว่างพักเที่ยง

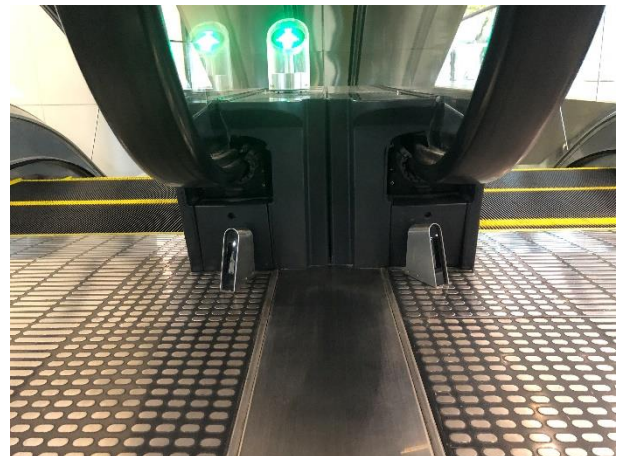


การปิดเครื่องเมื่อไม่ใช้งาน

รูปภาพประกอบ ข.-24



ระบบ Sensor บันไดเลื่อน



ระบบ Sensor บันไดเลื่อน

รูปภาพประกอบ ข.-25
 การบำรุงรักษาระบบป้องกันอัคคีภัย



การทำความสะอาดรายเดือน



การทำความสะอาดและตรวจสอบตู้ดับเพลิง



สารดับเพลิงชนิด NON CFC



ลิฟต์ดับเพลิง 1 ชุด เปิดใช้งาน 24 ชั่วโมง



การตรวจสอบป้ายหนีไฟ, อุปกรณ์ส่องสว่างตามแผนงาน



การตรวจสอบอุปกรณ์ดับเพลิงขั้นต้น รายเดือน

รูปภาพประกอบ ข.-25 (ต่อ)



การตรวจสอบบันไดหนีไฟตามแผนงาน



การตรวจสอบป้ายหนีไฟ, อุปกรณ์ส่องสว่างตามแผนงาน



ตู้เก็บสายฉีดน้ำดับเพลิงพร้อมอุปกรณ์ (Fire Hose Cabinet : FHC) พร้อมอุปกรณ์ไว้ในอาคาร



ติดตั้งถังดับเพลิงมือถือบริเวณโถงบันไดและห้องเครื่องไฟฟ้า



หัวรับน้ำดับเพลิง



การตรวจสอบสายดับเพลิงเป็นประจำ

รูปภาพประกอบ ข.-26



ติดตั้งอุปกรณ์และตรวจสอบให้พร้อมใช้งานเสมอ



ติดป้ายแนะนำการใช้อุปกรณ์

จุดรวมพล อาคารยูนิลเวอร์ เฮาส์



4

CBRE | CLIENT NAME | PRESENTATION TITLE

กำหนดจุดรวมพล ภายนอกอาคาร

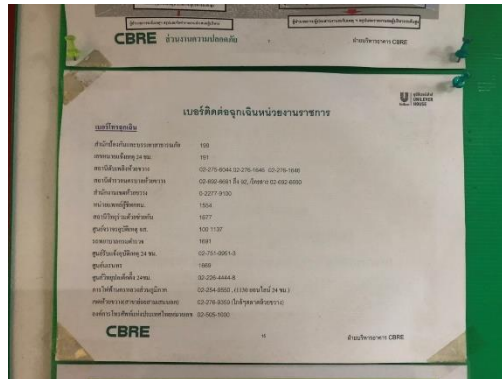
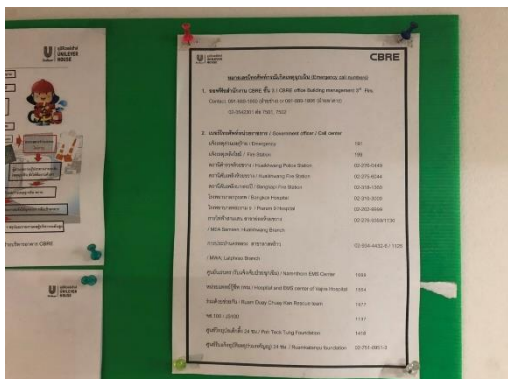
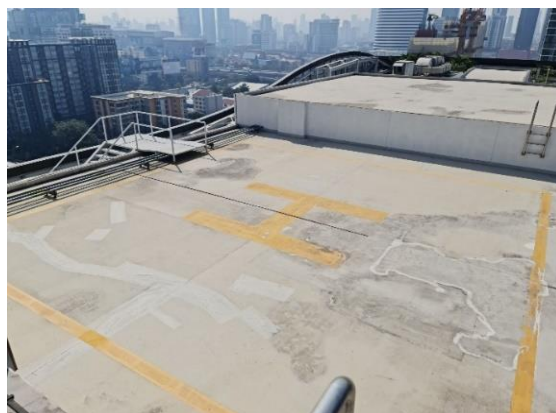
รูปภาพประกอบ ข.-27

แผนผังผังของอาคาร โถงหน้าลิฟต์



รูปภาพประกอบ ข.-28

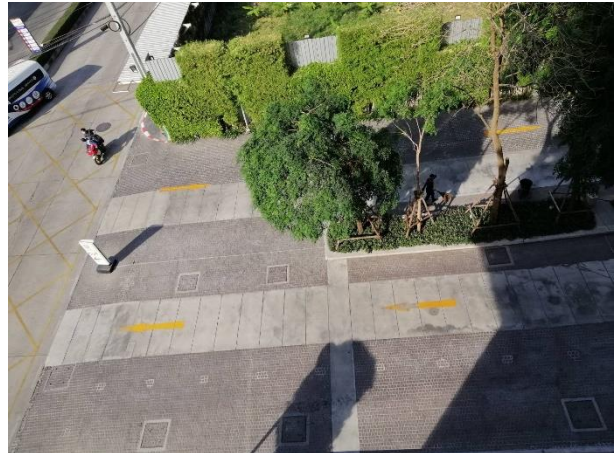
พื้นที่หนีไฟทางอากาศ



รูปภาพประกอบ ข.-29



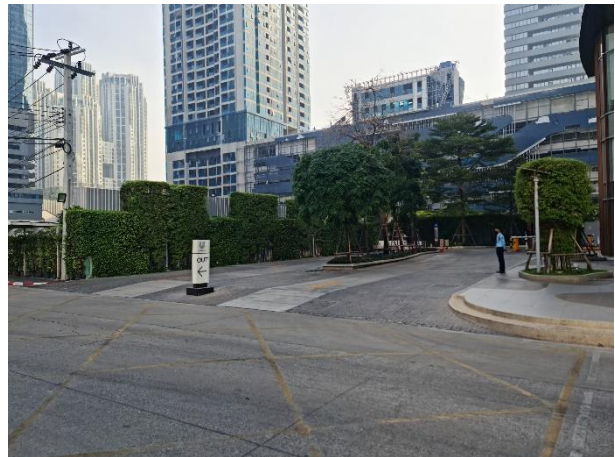
จัด จันท.อำนวยความสะดวกทางเข้า-ออก



ติดตั้งสัญลักษณ์จราจรพื้นที่ผิวถนน



ติดตั้งสัญลักษณ์จราจร



จัดเตรียมทางเข้า-ออกของโครงการให้มีขนาดความกว้าง 6 เมตร



จัดจุดจอดรถยนต์ของบุคคลให้เพียงพอ



จุดกลับรถบริเวณ ด้านในอาคาร

รูปภาพประกอบ ข.-30



การปรับปรุงทางเดินเท้า ไปยังศูนย์การค้า Central RAM9



การปรับปรุงทางเดินเท้า บริเวณ พระราม 9

รูปภาพประกอบ ข.-31



ภาพล้างทำความสะอาดผิวถนน



สัญญาณลดความเร็วในโครงการ



ประสานรถดูดสิ่งปฏิกูลเข้าสู่บ่อก่อนตามแผนงานประจำปี



ประสานรถดูดสิ่งปฏิกูลเข้าสู่บ่อก่อนตามแผนงานประจำปี

รูปภาพประกอบ ข.-32



ระบบควบคุมปั๊มน้ำอัตโนมัติ



การตรวจสอบตู้ควบคุมระบบปั๊มน้ำประจำวัน



บ่อท่อน้ำ



ใช้ตะแกรงครอบท่อและตรวจสอบท่อระบายน้ำประจำวัน



ติดตั้งป้ายเตือนบริเวณที่ซ่อมบ่อบำบัด



ใช้ตะแกรงครอบท่อและตรวจสอบท่อระบายน้ำประจำวัน

รูปภาพประกอบ ข.-33

อาคารออกแบบให้มีช่องเปิดโล่งเพื่อการถ่ายเทอากาศได้สะดวก



อาคารออกแบบให้มีช่องเปิดโล่งเพื่อการถ่ายเทอากาศได้สะดวก



ทำความสะอาดพื้นที่สม่ำเสมอ



ป้ายรณรงค์การใช้ผ้าปิดปากปิดจมูก



ทำความสะอาดพื้นที่สม่ำเสมอ



ป้ายรณรงค์การใช้ผ้าปิดปากปิดจมูก และ การล้างมือ

รูปภาพประกอบ ข.-34

จัดให้มีพนักงานคอยดูแลความสะอาดและความเป็นระเบียบเรียบร้อย



ความสะอาดและความเป็นระเบียบเรียบร้อย บริเวณทางเดินภายในอาคาร



จัดตารางทำความสะอาด บันไดภายในอาคาร

รูปภาพประกอบ ข.-35

พื้นที่สีเขียวรอบโครงการ



พื้นที่สีเขียว ชั้น 12



พื้นที่รอบอาคาร และควบคุมดูแลทัศนียภาพให้สวยงาม



พื้นที่สีเขียว ฝั่งทิศใต้



พื้นที่สีเขียว ฝั่งทิศเหนือ

รูปภาพประกอบ ข.-36

การจัดอบรมดับเพลิงขั้นต้นและฝึกซ้อมการอพยพกรณีเพลิงไหม้ ประจำปี 2565



ฝึกอบรมดับเพลิงเบื้องต้น



ฝึกอบรมดับเพลิงเบื้องต้น



ฝึกอบรมดับเพลิงเบื้องต้น



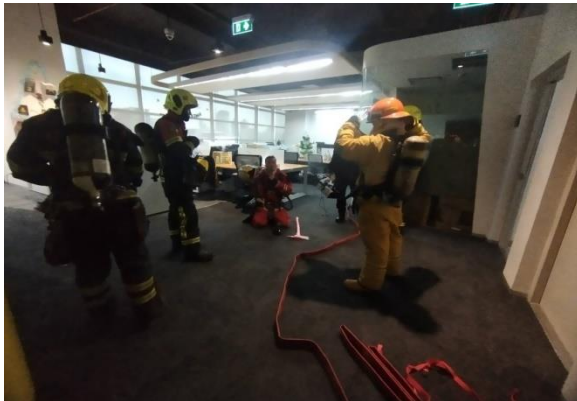
ฝึกอบรมดับเพลิงเบื้องต้น



ฝึกซ้อมอพยพกรณีเกิดเพลิงไหม้



ฝึกซ้อมอพยพกรณีเกิดเพลิงไหม้



ฝึกซ้อมอพยพกรณีเกิดเพลิงไหม้



ฝึกซ้อมอพยพกรณีเกิดเพลิงไหม้



ฝึกซ้อมอพยพกรณีเกิดเพลิงไหม้



ฝึกซ้อมอพยพกรณีเกิดเพลิงไหม้



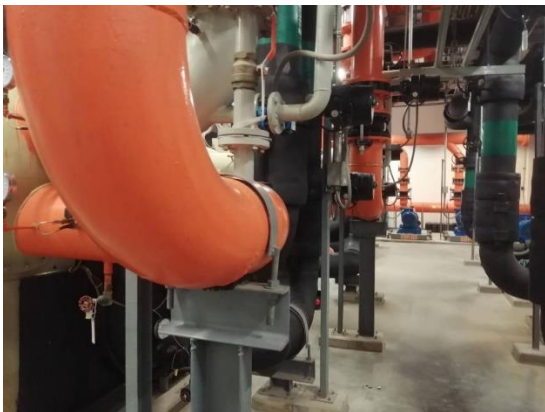
ฝึกซ้อมอพยพกรณีเกิดเพลิงไหม้



ฝึกซ้อมอพยพกรณีเกิดเพลิงไหม้

รูปภาพประกอบ ข.-37

ตรวจสอบสภาพการทำงานหอผึ่งน้ำ



ตรวจสอบสภาพการทำงาน ทุกสัปดาห์ ทุกวัน เป็นประจำ



ตรวจสอบสภาพการทำงาน ทุกสัปดาห์ ทุกวัน เป็นประจำ

รูปภาพประกอบ ข.-38
การติดตั้งมิเตอร์ไฟฟ้าบอบ้านน้ำเสีย

